



La valle del Cesano

MONDAVIO
PERGOLA

IO°
itinerario
cicloturistico

Le colline sono le vere protagoniste di questo itinerario che si snoda tra le Valli del Cesano e del Tarugo. Le strade poco trafficate e il susseguirsi di borghi e castelli poco noti rendono questo tour veramente suggestivo. Il percorso presenta tre scalate mediamente impegnative (alt. max. m. 541) con una sola breve pendenza intorno al 12%.

segue direzione Orciano di Pesaro (S.P. 49)
Dall'entroterra: superstrada Grosseto-Fano uscita Calcinelli (S.P. 49)
Dalla costa: autostrada A14 uscita Fano • Superstrada direzione Roma uscita Calcinelli • direzione Orciano di Pesaro

IO°
itinerario
cicloturistico

Punto di partenza e di arrivo:
Orciano di Pesaro, piazza Garibaldi

Quote:
264 (start), 541 (max)

Bici consigliata:
corsa o trekking bike

Lunghezza complessiva:
km. 62,3

Tempo di percorrenza:
3:30 h / 4 h

Distivello totale:
m. 912

Livello di difficoltà:
●●●

Tipo di strada:
asfalto

Per chi:
ciclamatori



indicazioni turistiche

Mondavio ↑ 280 → 40

La cittadina, affacciata sulla valle del Cesano, domina il panorama con le sue torri e campanili e con la suggestiva cinta muraria affiancata alla possente Rocca Roveresca. L'imponente costruzione, che fu progettata e costruita dall'architetto militare Francesco di Giorgio Martini tra il 1482 e il 1492, è il più significativo monumento di Mondavio e importante esempio di architettura militare. All'interno della Rocca è allestito il Museo di Rievocazione Storica e l'Armeria. Tutt'intorno, dove una volta era il fossato, è allestita la mostra permanente di macchine da guerra utilizzate nei secoli XV e XVI. Unica nel suo genere, l'esposizione comprende 12 ricostruzioni di catapulte, bombarde e altre macchine d'assedio, elaborate su progetti originali di Francesco di Giorgio Martini. Informazioni: Pro Loco, tel. 0721 977331.

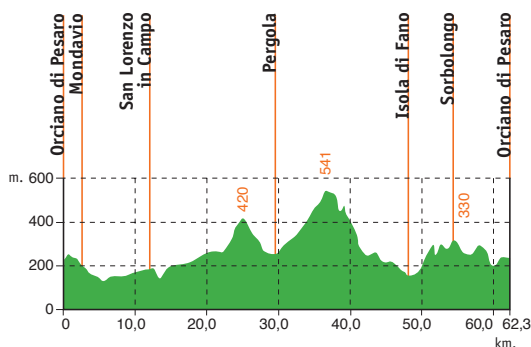
Pergola ↑ 297 → 63

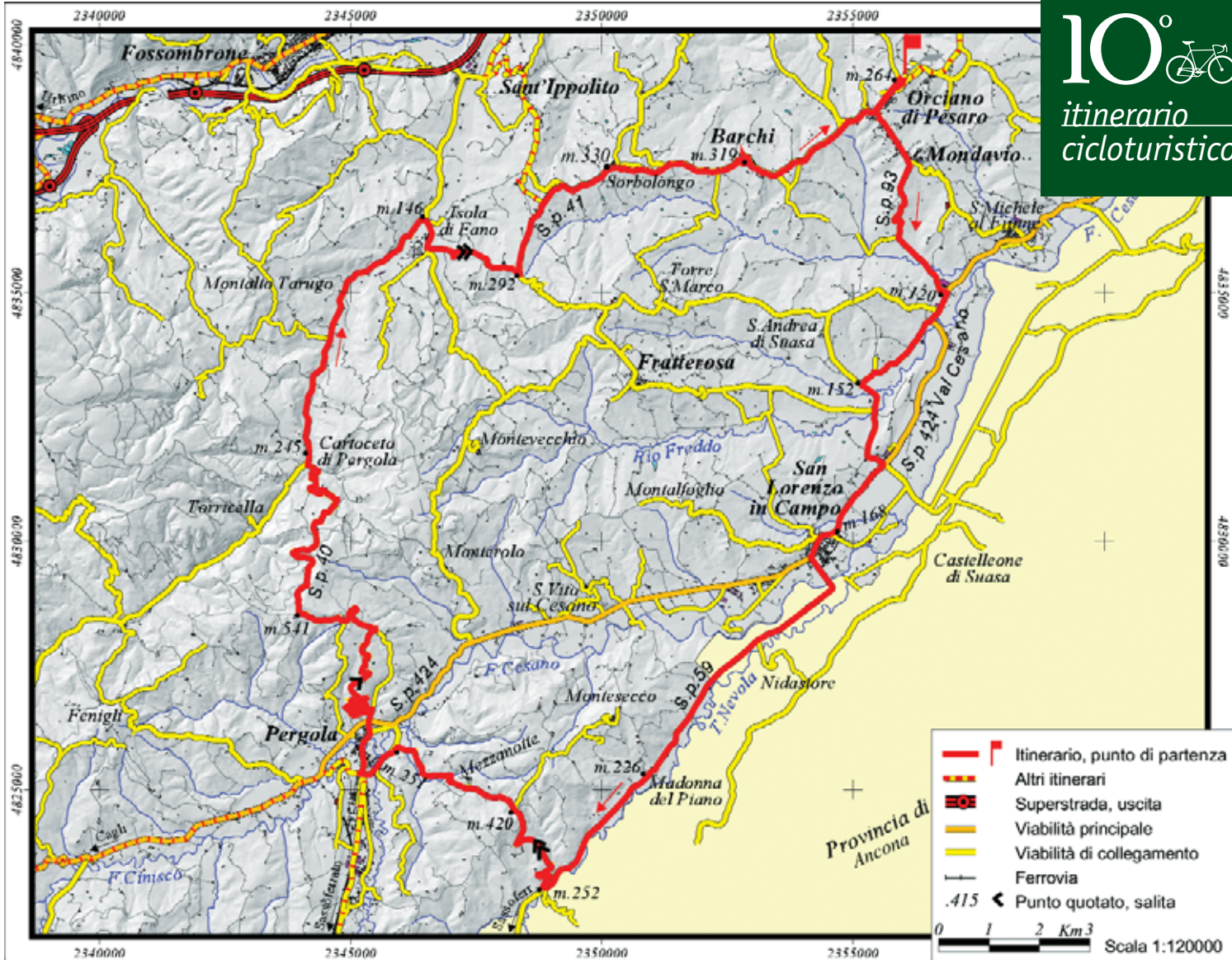
La cittadina è posta lungo l'Alta Valle del Cesano, su un ampio terrazzo alla confluenza con il Cinisco. È ricca di testimonianze architettoniche medievali, con costruzioni in pietra, case-torri, portali a sesto acuto e bassorilievi a conferma dell'importanza che la città ha avuto nel tempo. Massiccia l'architettura religiosa presente, con molte chiese recuperate e riportate all'antico splendore dopo i restauri a seguito dei danni causati dal sisma del 1997. Meritano una visita la Cattedrale e la Chiesa di San Francesco. Fra gli edifici pubblici si distinguono il Palazzo Comunale, l'antico Palazzo Ducale, quello dei Malatesta e il settecentesco Teatro "Angelo Dal Foco". Da non perdere il museo dei famosi "Bronzi Dorati", il monumentale gruppo statuario romano rinvenuto presso Cartoceto di Pergola nel 1946. Informazioni: Pro Loco, tel. 0721 736469; Museo dei Bronzi Dorati, tel. 0721 734090.

San Lorenzo in Campo ↑ 168 → 50

San Lorenzo in Campo è situata lungo la valle del medio Cesano. La cittadina ha avuto origine dalla celebre abbazia omonima (pregevole esempio di stile romanico), fondata ed eretta dai monaci benedettini nell'alto medioevo, utilizzando l'abbondante materiale di spoglio del distrutto municipio romano di Suasa. All'ingresso dell'antico castello, sottopassato da un arco, si incontrano il cinquecentesco Palazzo Della Rovere al cui interno sono oggi ospitate ben tre raccolte museografiche: quella archeologica, quella etnografico-africana e quella di storia naturale. Una visita merita l'ottocentesco Teatro "M. Tiberini" con la sua elegante sala a palchetti, interamente decorata con motivi pittorici neoclassici e liberty. Fanno parte del comune di San Lorenzo in Campo anche i caratteristici castelli di Montalfoglio (↑ 393) e San Vito sul Cesano (↑ 353), tuttora circondati da robuste mura scarpate. Informazioni: Pro loco, tel. 0721 776479.

profilo altimetrico





Partenza: Il tour inizia dalla accogliente piazza Garibaldi di Orciano di Pesaro, al centro del paese. La piazza offre un valido punto di appoggio con parcheggio e la presenza di bar e negozi.

Km. 0 Si azzerà il chilometraggio partendo dalla piazza [↑ 264]: si esce verso il basso, di fianco la sede della Pro Loco (no freccia tutte le direzioni!), svoltando dopo 30 m. a sx, in via della Repubblica.

Km. 0,3 Allo stop si prosegue dritto.

Km. 0,9 All'incrocio si gira a sx direzione Mondavio.

Km. 2,1 A Mondavio si svolta a dx direzione San Lorenzo in Campo. Sulla sx deviazione per il centro di Mondavio. Si percorre la S.p. 93, in discesa.

Km. 5,6 [↑ 120] allo stop si gira a dx direzione San Lorenzo in Campo (S.p. 424 "Val Cesano").

Km. 6,3 Si abbandona la strada principale e si gira a dx per Sant'Andrea di Suasa.

Km. 8,4 Allo stop a sx direzione San Lorenzo in Campo.

Km. 9 Allo stop a sx direzione San Lorenzo in Campo.

Km. 10,4 Allo stop a dx direzione Pergola. Si percorre nuovamente la strada principale (S.p. 424).

Km. 12 Abitato di San Lorenzo in Campo [↑ 168].

Km. 13 Dentro l'abitato si gira a sx direzione Sassoferrato (S.p. 59).

Km. 19,1 Abitato di Madonna del Piano.

Km. 22,6 Si gira a dx direzione Pergola [↑ 252]. Ha inizio una salita ripida.

Km. 25,2 Termina la salita [↑ 420]. Si prosegue dritto per Pergola. Discesa, attenzione ai tornanti!

Km. 28,9 Terminata la discesa [↑ 251] allo stop a sx direzione Cagli.

Km. 29,7 Al semaforo si gira a dx direzione Centro e si attraversa tutto il corso di Pergola.

Km. 30,2 Si scende verso il ponte in direzione ospedale. Dopo il ponte (100 m.) si gira a dx.

Km. 30,9 Allo stop si continua dritto, direzione Fossombrone. Inizia la salita (S.p. 40).

Km. 37,5 Termina la salita [↑ 541]. Attenzione alla discesa ripida e ai tornanti!

Km. 42,4 Abitato di Cartoceto di Pergola [↑ 245]. Si prosegue per Fossombrone.

Km. 48,5 All'incrocio si gira a dx direzione Isola di Fano [↑ 146]. Termina la discesa.

Km. 49,2 All'incrocio si gira a sx direzione Fratterosa. Ha inizio una ripida salita (12%).

Km. 51,2 Termina la salita [↑ 292]. Dopo 200 m. all'incrocio a sx direzione Orciano di Pesaro (S.p. 41).

Km. 53,3 Allo stop si gira a dx direzione Orciano di Pesaro. Si sale fino Sorbolongo. Poi fino a Barchi.

Km. 54,8 Sorbolongo [↑ 330]. Sulla sx il paese. Si prosegue dritto.

Km. 57,8 Centro di Barchi. Si prosegue dritto.

Km. 60,5 Abitato di Orciano di Pesaro.

Km. 61,4 Si prosegue dritto direzione San Giorgio di Pesaro. Si continua per il centro storico di Orciano di Pesaro.

Km. 62,3 Arrivo in piazza Garibaldi di Orciano di Pesaro.